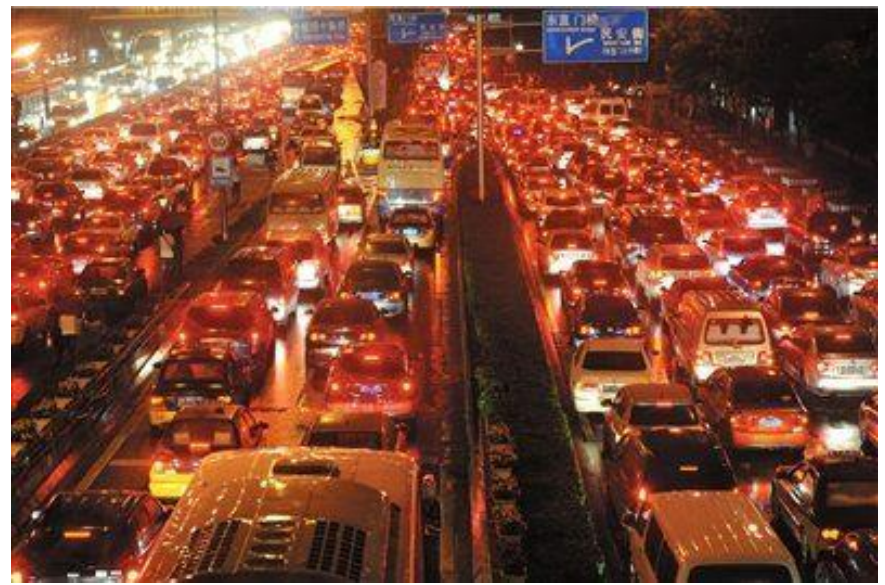


大城市交通严重拥堵常态化

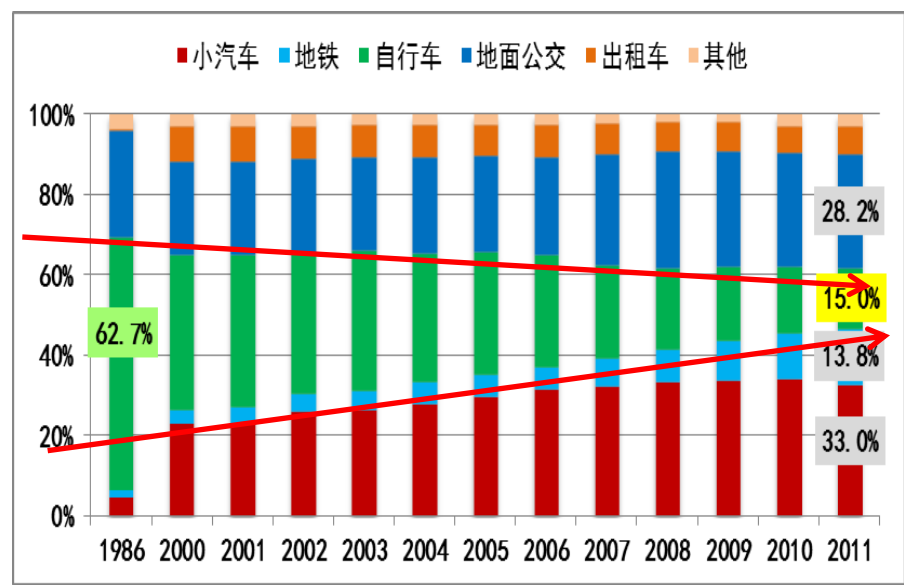
北京等7个大城市开始出现“全面拥堵”现象。城市小汽车乱停车问题极为严重，大量占用公共空间甚至消防通道。



城市发展中形成的“职住分离”现象导致钟摆式的交通，加剧了交通阻塞现象。

自行车等绿色出行和公共交通出行所占比例日益萎缩。

北京市交通拥堵已常态

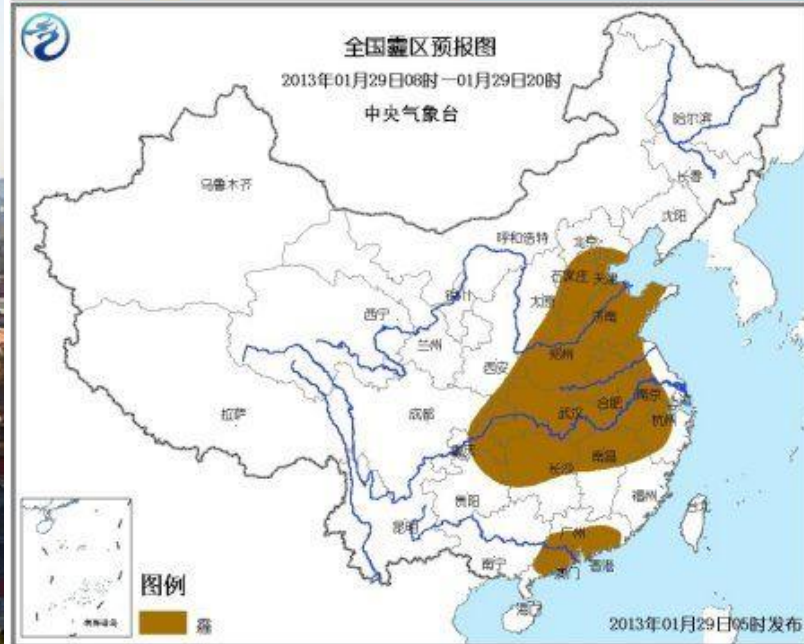
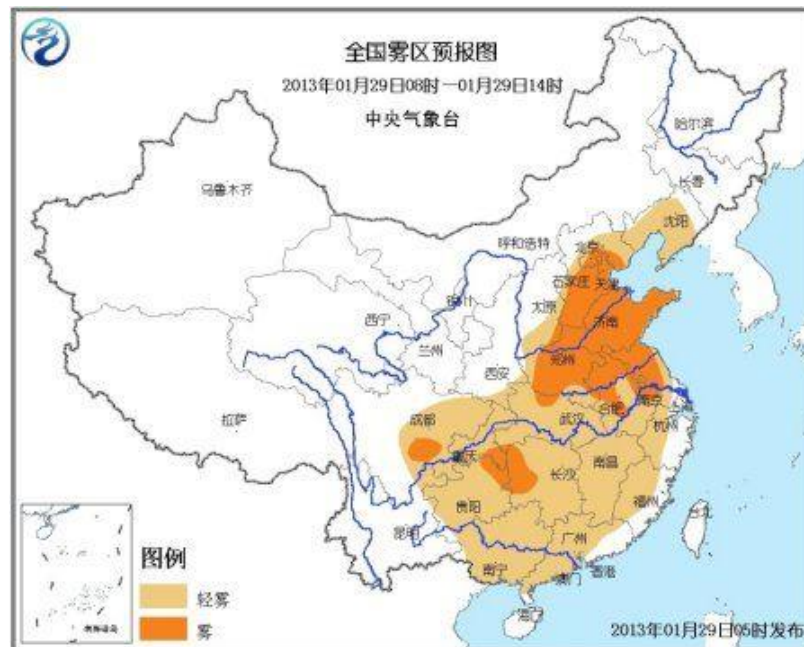


自行车出行日益萎缩

东部大城市区域 空气污染严重

今年，我国中东部地区
多次被雾霾笼罩。

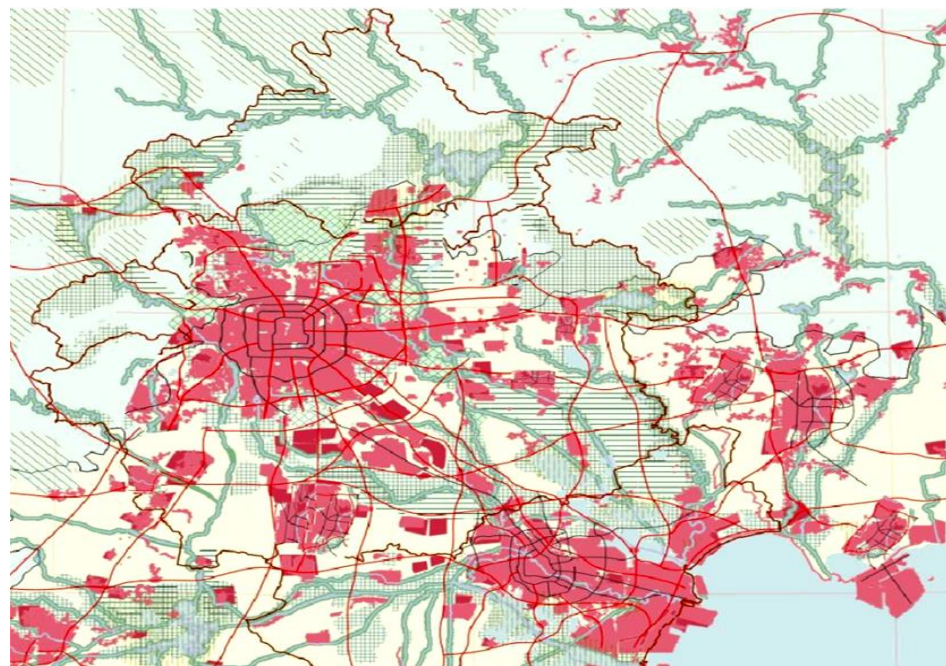
1月份期间，北京连续14
天空气质量达到六级污染。



故宫被雾霾笼罩

新型城镇化必须严格控制特大城市的盲目扩张

前20年资源、资本和发展机会过度向大城市集中，中小城市发展滞后。造成北京、上海、广州等特大城市“巨型化”发展，无序蔓延。

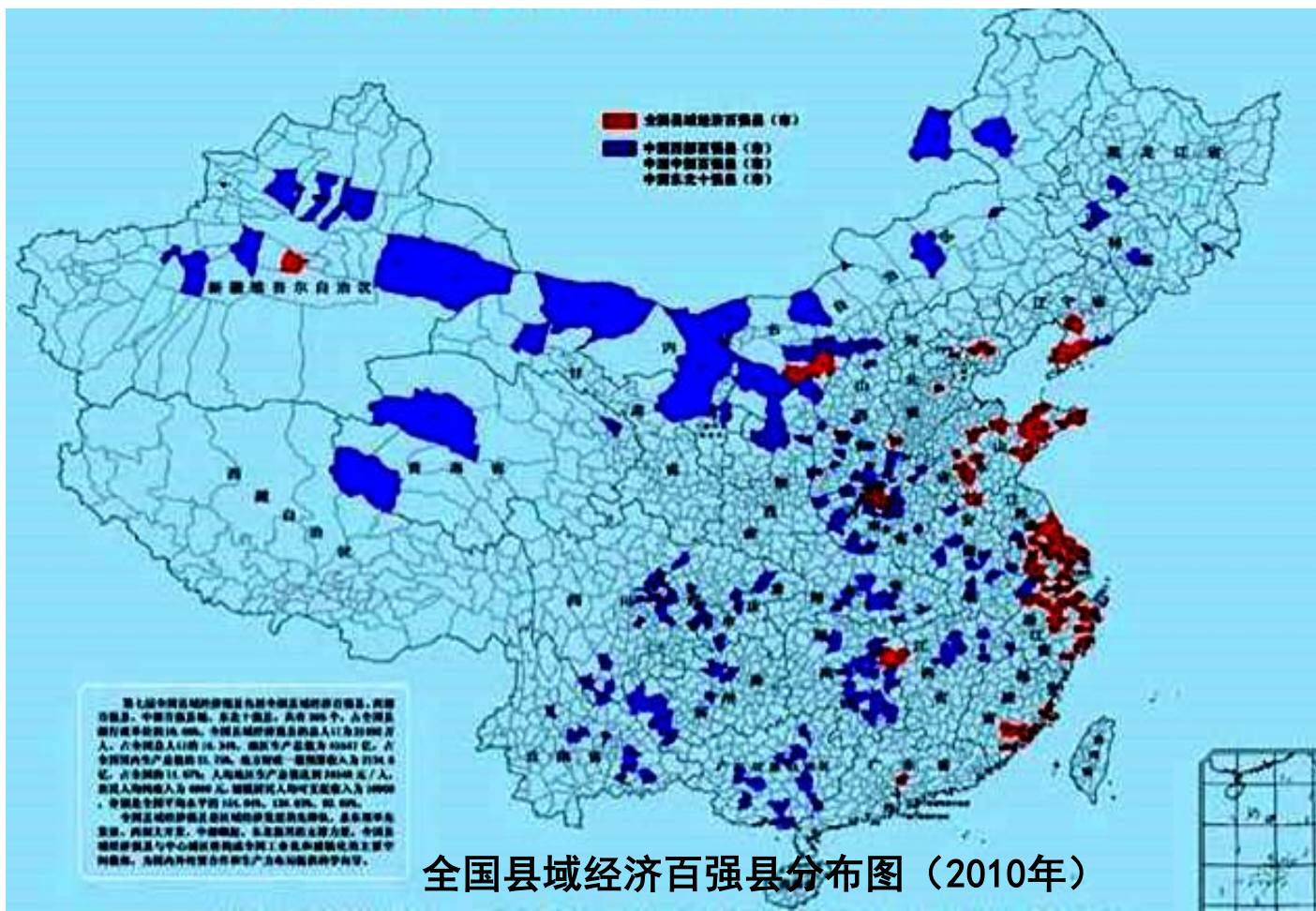


大北京地区空间蔓延情景分析

人口数(万)	<100	100-500	500-1000	>1000
城市数(个)	36	214	75	13

中、小城镇是中国城镇化的基础

- 2010年全国有县 2003个（不含853个市辖区）。县域内人口总数占全国总人口的70.24%；县域经济的地区生产总值占全国GDP的48.10%，是新型城镇化的发展重点。



全国县域经济百强县分布图 (2010年)

以城镇群为主体形态，构建“5611”城镇群格局

“5611”城镇（集）群格局

◆ 5个国家核心城镇群

珠三角、长三角、京津冀、成渝地区、长江中游

◆ 11个区域支撑城镇群

山东半岛、辽中南、中原、关中—天水、北部湾、黔中、太原、呼包鄂榆、宁夏沿黄、兰州—西宁、淮海（徐淮）等

◆ 6个战略支点城镇群

海峡西岸、海南（南海）、天山北坡、哈长、滇中、藏中南



2030年以前新型城镇化发展重点之一

京津冀协同发展

(1) 打造21世纪中国发展新的增长极

(2) 建设新的世界级城市群

(3) 轨道上的京津冀 - 用高速铁路网连接起来的城市群

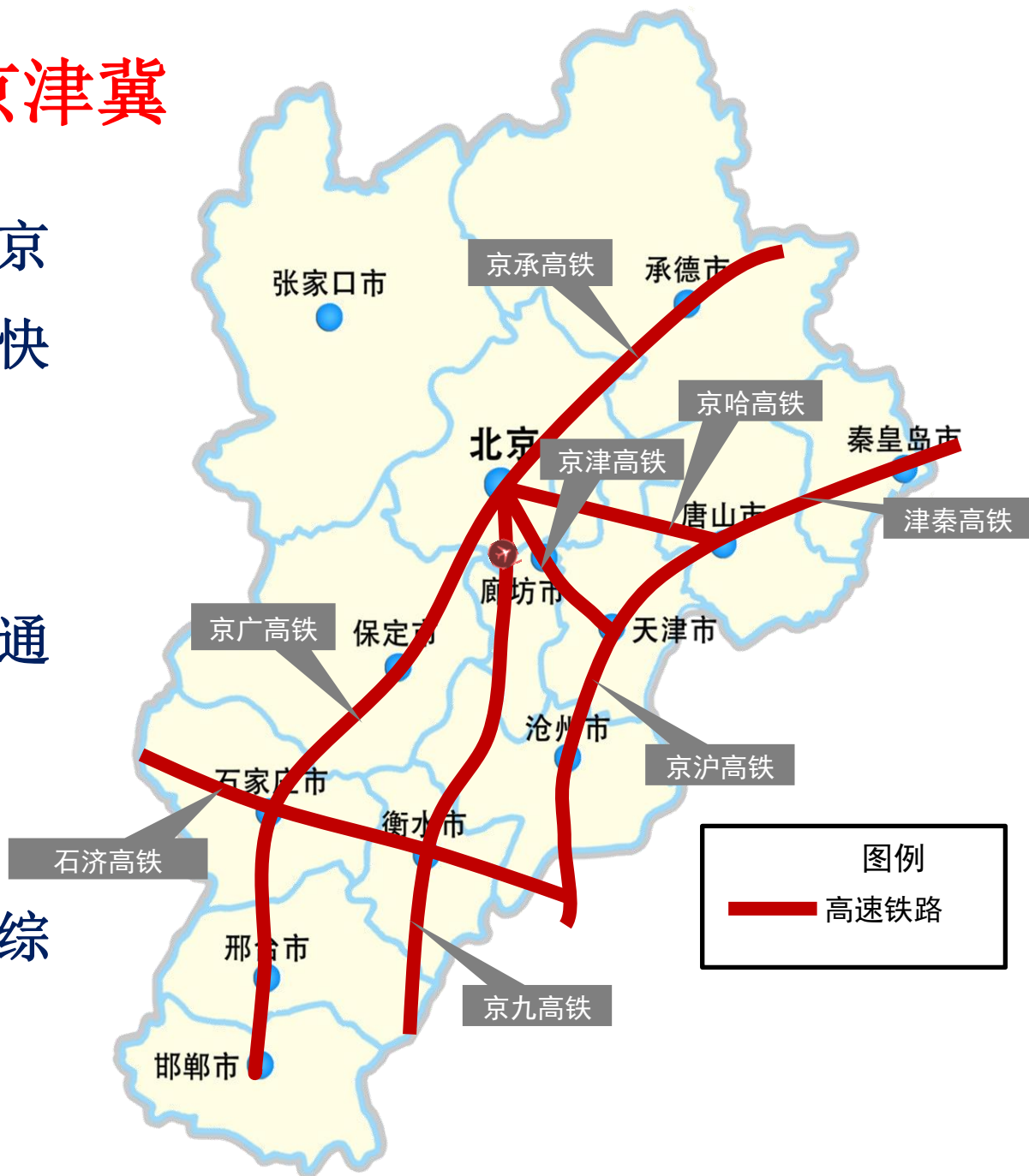


建设轨道上的京津冀

➤ 高铁网主要服务京津冀城市群对外快速客运联系

➤ 主体满足一级交通客运走廊需求

➤ 串联各城市大型综合客运枢纽



2030年以前新型城镇化发展重点之三

长江经济带沿岸29个中心城市



结束语

- 经过30年经济快速发展，中国的城镇化率已超过50%。由于人口过于向要素、市场发达的大城市集中，使特大城市的“城市病”显现（交通拥堵、环境污染、城市管理成本升高）。
- 发达国家始于上世纪50年代的城市带/城市群/城市连绵区现象的出现，并以此化解“城市病”值得我国在新型城镇化中借鉴。
- 从现在起到2030年，中国新型城镇化的重点是“京津冀协同发展”、“丝绸之路经济带的城市化”以及“长江经济带城市群”。
- 新时期的城镇化要以人的城市化为核心，注重城市群之间的分工、协同，“四化”（工业化、信息化、城镇化、农业现代化）融合发展，并将生态修复与水资源保护、绿化隔离带建设放在城市群规划的首要位置。

资料取自《中国工程院新型城镇化发展战略研究报告》及《京津冀协同发展专家咨询委员会报告》

评述意见仅供参考。

谢谢!

